

Mål med projektet:

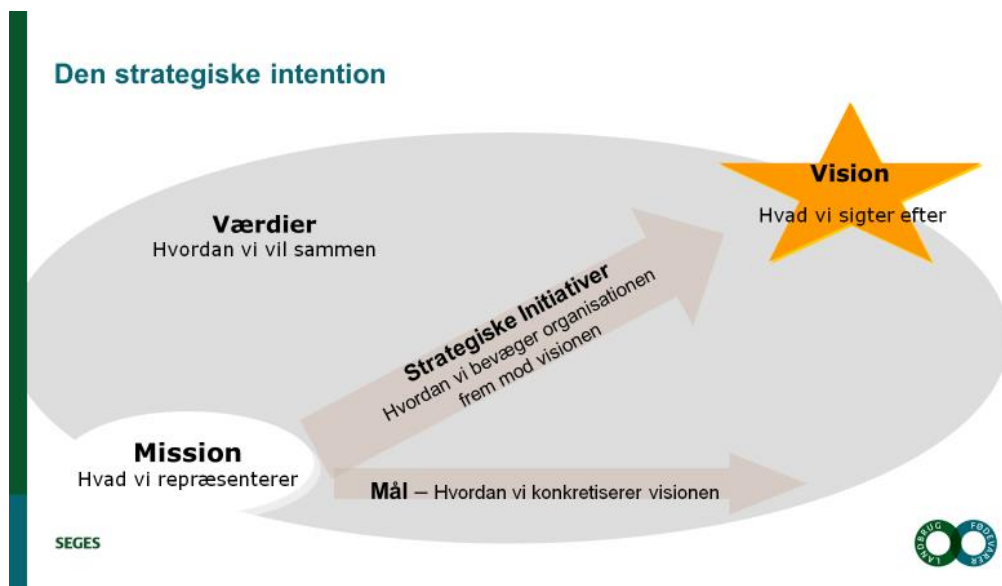
SEGES kan tilbyde kommende aktører inden for græsprotein fremstilling hjælp til at lave forretningsplaner for nye anlæg, og i den sammenhæng bør vi også udvikle vores egen forretningsplan for disse ydelser.

Målet med dette skriv er:

- At præsentere en landmand for en forretningside, baseret på grønne bioraffinaderier, der kan levere høj kvalitetsprotein til danske økologiske svineproducenter og "affald" til biogasproduktion.
- At synliggøre forretningsmodellen for landmanden
- At drøfte og synliggøre hvordan landmanden i samarbejde med andre landmænd og partnere, kan blive medinvestor i et grønt bioraffinaderi
- At præsentere og drøfte ejerforhold, kontrakter og afregningsmodeller med landmanden

Dialogværktøjerne til mødet med landmanden – betragt dette som en bruttoliste, som I kan vælge den/de mest relevante ud til mødet med landmanden:

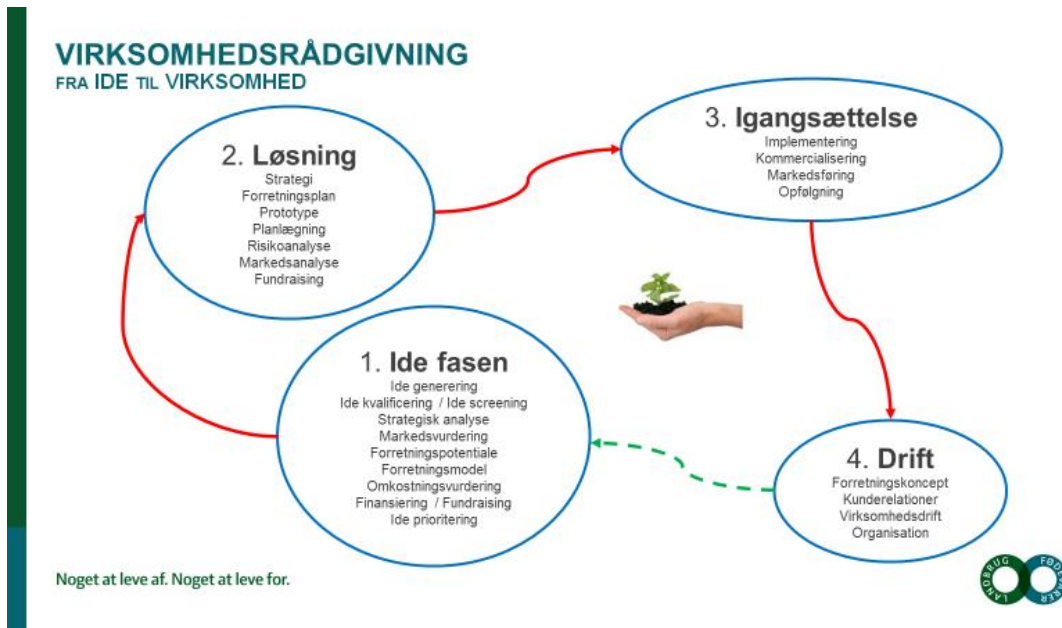
1. Bioraffinaderier - Strategisk intention



Dialogværktøjet udfyldes af os inden mødet med landmanden.

Målet med dialogværktøjet er at præsentere vision, værdier, mål og de strategiske initiativer, der skal føre frem mod visionen for et bioraffinaderi.

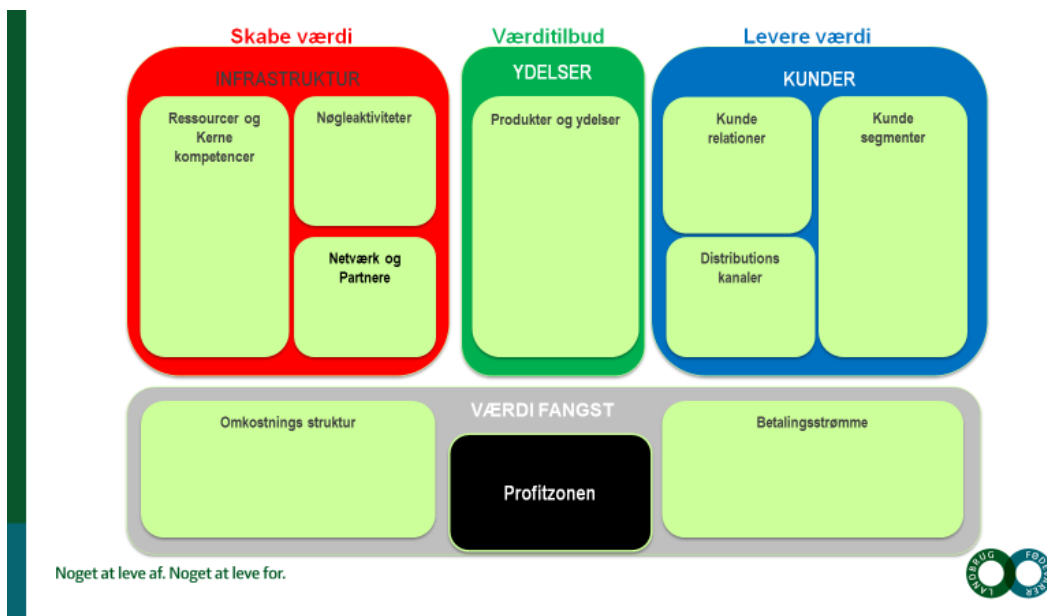
2. Bioraffinaderi - Fra ide til virksomhed



Dialogværktøjet skal perspektivere ideen bag etablering af et bioraffinaderi, hvordan vi har arbejdet med løsninger, videre til igangsættelse og sidst drift.

Målet med dialogværktøjet er at få landmanden til at arbejde i samme proces, hvor han nu har fået en forretningside, som han skal indarbejde i en løsning for ham, der kan igangsættes og gå i drift.

3. Bioraffinaderi – Forretningsmodel



Dialogværktøjet udfyldes af os inden mødet med landmanden.

Målet med dialogværktøjet er at få landmanden til at se og drøfte forretningsmodellen med os – ved siden af snakken ligger en forretningsmodel der udfyldes med landmandens egne data, som kan synliggøre hvordan hans egen forretningsmodel ser ud incl. profitdelen.

4. Bioraffinaderi – Effektkort

Effektkort - Den målrettede proces			
Indsatser	Adfærd	Resultat	Strategi (Vision/Mission)
Hvilke indsatser skal der til for at skabe og motivere den adfærd, der bidrager til resultater som støtter strategien?	Hvilke adfærdsmæssige ændringer skal der ske for at skabe resultater?	Hvilke konkrete resultater skal der komme ud af indsatserne og hvordan kan de måles?	Hvad er formålet? Hvorfor gør vi det? Hvad vil vi være kendt for?

14. december 5 | 2018

Noget at leve af. Noget at leve for.



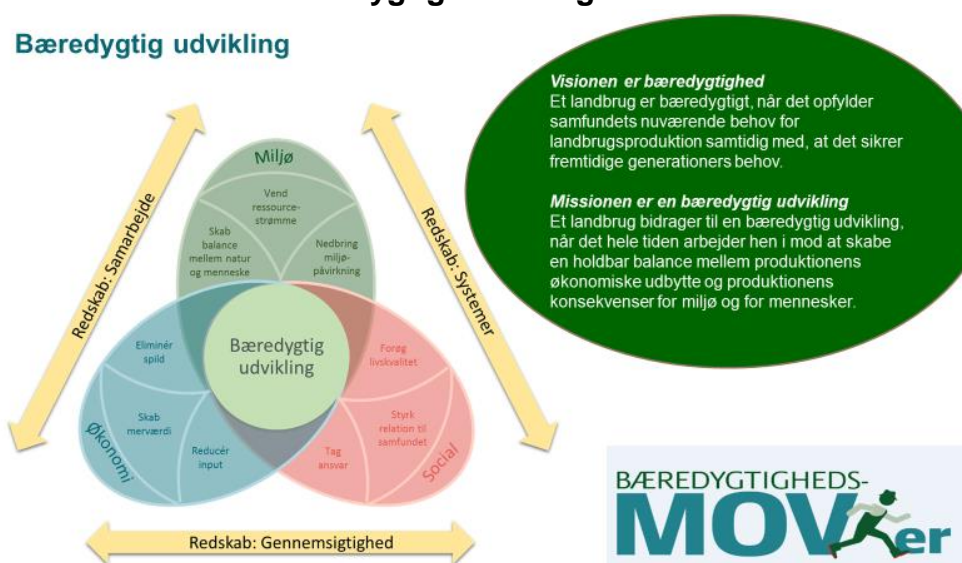
Dialogværktøjet bruges til at drøfte forretningsideen med landmanden:

- Hvad er landmandens formål med at gå ind i denne forretning?
- Hvilke konkrete resultater skal der komme ud af forretningen og hvordan kan/skal de målet?
- Hvilke adfærdsmæssige ændringer skal landmanden gennemføre for at skabe resultaterne og nå visionen?
- Hvilke indsatser skal der til for at skabe og motivere den adfærd, der bidrager til resultater som støtter strategien

Målet med dialogværktøjet er at få landmanden til at reflektere og sætte ord på hvorfor og hvordan, forretningsideen kan udvikles hos ham.

5. Bioraffinaderi – Bæredygtig udvikling

Bæredygtig udvikling



Visionen er bæredygtighed
Et landbrug er bæredygtigt, når det opfylder samfundets nuværende behov for landbrugsproduktion samtidig med, at det sikrer fremtidige generationers behov.

Missionen er en bæredygtig udvikling
Et landbrug bidrager til en bæredygtig udvikling, når det hele tiden arbejder hen i mod at skabe en holdbar balance mellem produktionens økonomiske udbytte og produktionens konsekvenser for miljø og for mennesker.

BÆREDYGTIGHEDS-**MOV**er

Dialogværktøjet skal bruges til at drøfte landmandens egen virksomhedsstrategi med fokus på bæredygtighed og bæredygtig udvikling.

Målet er at få landmanden til at reflektere på mulighederne for bæredygtig udvikling via f.eks. samarbejde med andre landmænd, cirkulær økonomi baseret på produktion af høj-kvalitets protein ud fra græs og brug af affald fra bioraffineringen

Opsamling udarbejdet af

Ivan Damgaard